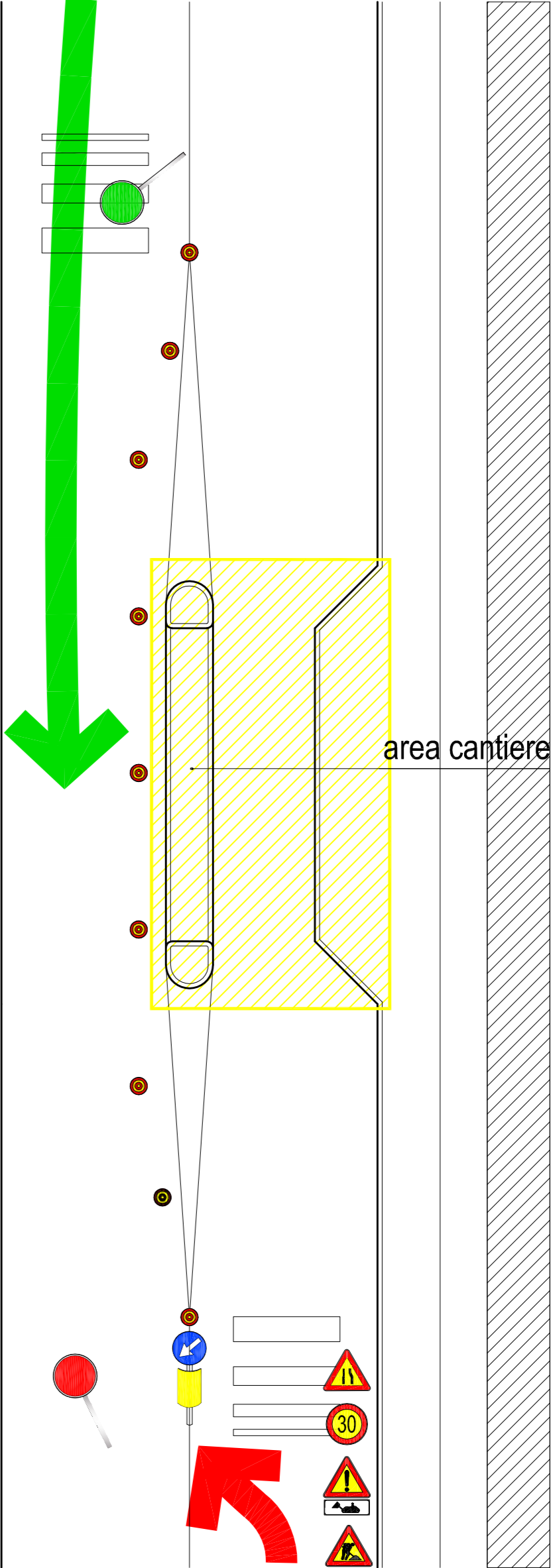
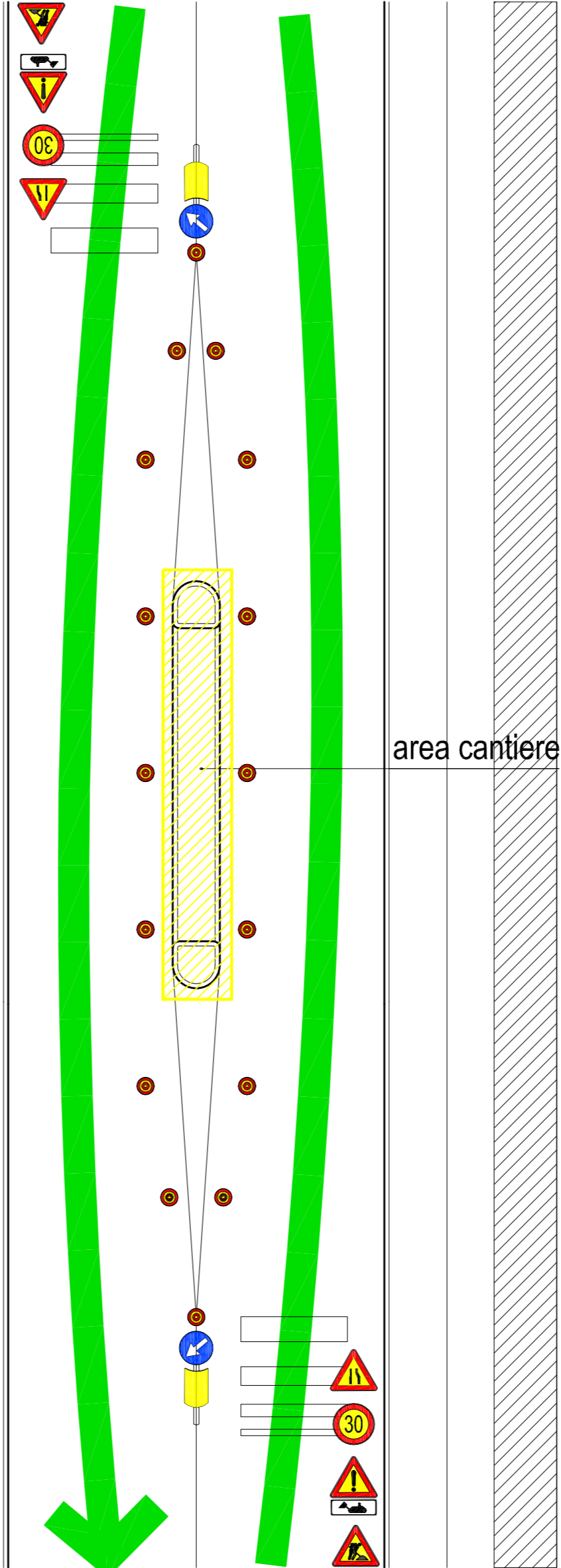


STRADA A DOPPIO SENSO DI CIRCOLAZIONE CON DUE CORSIE  
CANTIERE LATERALE MEZZA CARREGGIATA



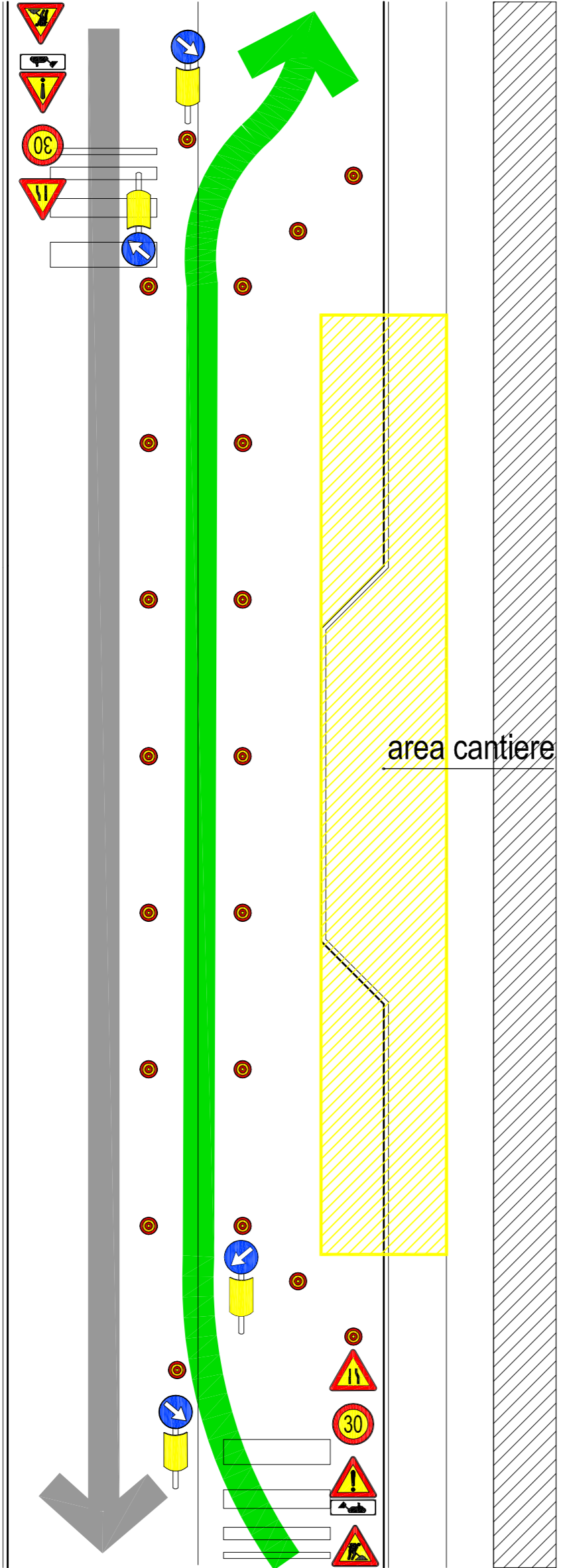
la carreggiata è di 2,75 m: è possibile ridurre a 2,50 m se è interdetto il transito di trasporto pesante e pubblico collettivo per il periodo di cantiere

STRADA A DOPPIO SENSO DI CIRCOLAZIONE CON DUE CORSIE  
CANTIERE MOBILE CENTRO CARREGGIATA



la carreggiata è di 2,75 m: è possibile ridurre a 2,50 m se è interdetto il transito di trasporto pesante e pubblico collettivo per il periodo di cantiere

STRADA A DOPPIO SENSO DI CIRCOLAZIONE CON DUE CORSIE  
CANTIERE MOBILE AI LATI DELLA CARREGGIATA



se la carreggiata è maggiore di 5,60 m, è possibile mantenere una strada a doppio senso di marcia



COMUNE DI PADOVA  
Settore Lavori Pubblici



PROGETTO ESECUTIVO  
"RIQUALIFICAZIONE VIA BEZZECA"

N° Progetto 024	nome file Riqualific.bezzeca.dwg maggio 2018	Elaborato LUPP 07/2018/024	13
PROGETTO SCHEMI SICUREZZA			

Progettisti arch. Alberto Marascotti geom. Daniele Pettenello	Rup Ing. Massimo Benvenuti	Capo Settore	Capo Area
---	-------------------------------	--------------	-----------