

Legenda		
Fabbricati esistenti		Gas
Sede stradale		Acqua
Alture veri		Fognature
Isola spartitraffico di progetto		TLC
Lampioni pubblica illuminazione		Telecom
Impianto acque meteoriche		Enel
Pozzetti Enel Telecom Fognatura		Illuminazione esistente
Pozzetti esistenti		Seratoio
Saracinesche acqua e gas		Illuminazione di progetto

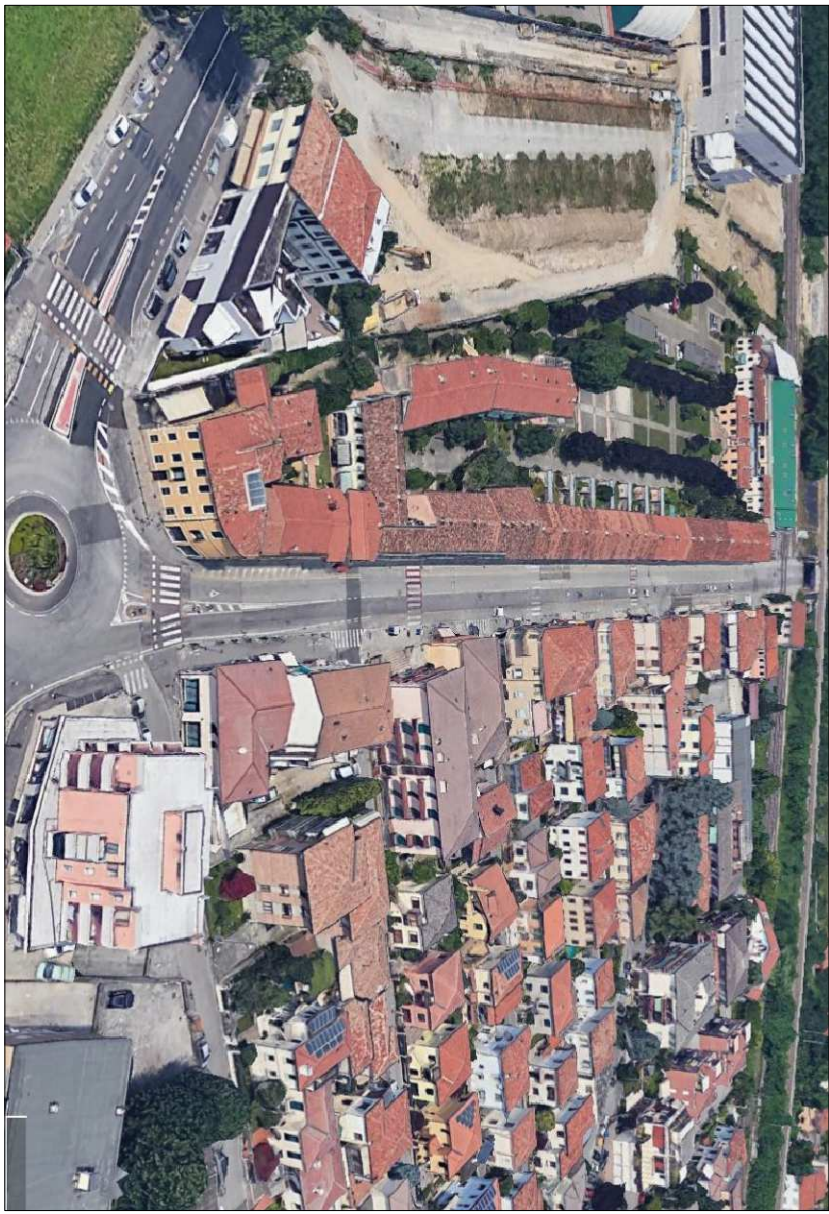
**Nota Bene**

La posizione dei sottoservizi esistenti rappresentata in questo elaborato è puramente indicativa. L'impresa esecutrice delle opere sarà ritenuta responsabile di eventuali danni causati agli stessi o a terzi. Si raccomanda di porre in atto tutte le cautele del caso e se necessario di ricorrere anche allo scavo a mano.



## COMUNE DI PADOVA

Settore Lavori Pubblici



PROGETTO ESECUTIVO

## "RIQUALIFICAZIONE VIA BEZZECA"

N° Progetto 024	Elaborato <b>08</b>
nome file Riqualfic.bezzecca.dwg maggio 2018	PROGETTO PLANIMETRIA INTERFERENZE SOTTOSERVIZI
LUPP 07/2018/024	

Progettisti arch. Alberto Marascotti geom. Daniele Pettenello	Rup Ing. Massimo Benvenuti	Capo Settore	Capo Area
---	-------------------------------	--------------	-----------