

APPOGGI
TIPO VASOFLON
TIPO FISSO VF-HIGH 100-30 N.2
TIPO UNIDIREZIONALE VU 100-10/50 N.2

BAGGIOLI IN CLS > C35/45 - ZANCHE INGHISATE CON RESINE
ANCORAGGIO ALLA TRAVE SUPERIORE IN ACCIAIO CON CONTROPIASTRA SALDATA
SOTTO LA TRAVE CON FORO PER ALLOGGIAMENTO PERNO SUPERIORE DELL'APPOGGIO

CONSULTARE LA DITTA FORNITRICE DEGLI APPOGGI PER IL COSTRUTTIVO DEI
BAGGIOLI - APPOGGI - ZANCHE - CONTROPIASTRE ECC.

CARATTERISTICHE DEI MATERIALI

CALCESTRUZZO	classe di esposizione UNI EN 206-1 e UNI 11104	classe di resistenza f _{ck} / f _{cd} [MPa]	slump	massimo rapporto a/c (acqua/cemento)	minimo contenuto di cemento [kg/m ³]	diámetro massimo dell' inerte D _{max} [mm]	classe di contenuto dei cloruri
MICROPALI DI FONDAZIONE	XC2	C25/30	S4	0.60	300	20	0.2
SPALLE DI FONDAZIONE - ZATTERA	XF1	C28/35	S4	0.50	320	20	0.2
SPALLE DI FONDAZIONE - MURI - SCALA	XC3	C28/35	S4	0.55	320	20	0.2

ACCIAIO
PER ARMATURE
Acciaio B 450 C
Tensione caratteristica di snervamento f_{yk} = 450 MPa
PER CARPENTERIA, TIRAFONDI E PIOLI
Acciaio S355 J2
Tensione caratteristica di snervamento f_{yk} = 355 MPa per spessori fino a 40 mm

MICROPALI Ø 200mm
TUBOLARE Ø 139,7 SP.10mm
ACCIAIO S355JR
L=10m - PREVIA PROVA PALO PILOTA

Comune di Padova
SETTORE LAVORI PUBBLICI

PASSERELLA ACCESSO PARCO RONCAJETTE



Progetto ESECUTIVO

ELENCO ANNUALE - ANNO 2020
CUP H91B20000240004
LLPP - OPI/2020/041

Progettista
Arch. Lorenzo Attolico
Via Piave, 8 - 35138 PD - t. +39 049 0973391 - f. +39 049 0973390
Capo Settore
Ing. Emanuele Nichele
Responsabile Unico del Procedimento
Ing. Massimo Benvenuti



Progettista

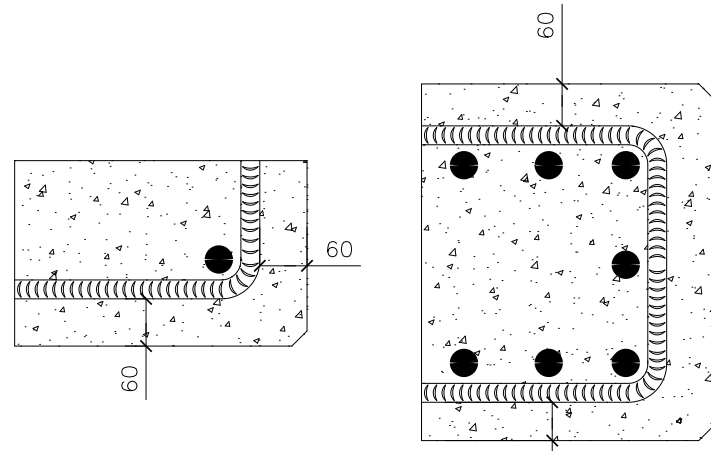
31

Titolo:
Progetto - Carpenterie fondazioni, spalla sud e nord (Asse 1 e 2)

Rev.	Nome file	Data	Tecnico Redattore	Elaborato
01	APPR.31-OP1-004-2018-ESEC	25-07-2018	L.A.	
02		05-04-2019		
03		09-2020		
04			varie	

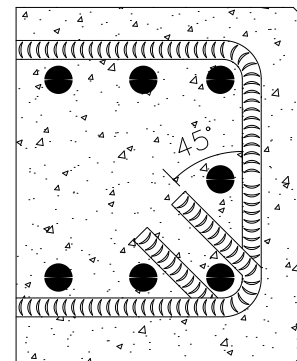
13

PARTICOLARE COPRIFERRO
PER STRUTTURE DI FONDAZIONE
SPALLA E SETTI CONTROTERRA



PARTICOLARE DI
CHIUSURA STAFFE

N.B.: LE STAFFE ED I GANCI DEVONO
ESSERE CHIUSI AD UNCINO



PRESCRIZIONI

DIAMETRO MINIMO MANDRINO PER DIAMETRO	SALDATURE
D = 40 per Ø<16 mm D = 70 per Ø>16 mm D = diametro mandrino Ø = diametro ferro	S1, 1° CLASSE PER GIUNTO A T-COMPLETA PENETRAZIONE S2 S1>S2 H=0.7xS2 G=1.3xS2
LUNGHEZZA DI SOVRAPPOSIZIONE MINIMA	SALDATURE A CORDONE D'ANGOLO
700 350 350 350 350 700	S2 S1>S2 H=0.7xS2 G=0.7xS2
SOVRAPPOSIZIONE RETE ELETTROSALDATA MINIMO 2 MAGLIE	PER S1>S2 PREVEDERE PIATTO DI RINFORZO SULL'ALA DELLA TRAVE N.B. PRESCRIZIONI DA APPLICARE OVE NON ALTRIMENTI INDICATO
LUNGHEZZA MINIMA GANCI	
VAR 3 3 3 3 100 100 GANCI 90°mq	
BULLONI Classe 8.8	
Ø BULL 12 16 20 24 27 Ø FORO 13.0 17.0 21.0 25.5 29.0 COPPIE SERR. (N°m) 113 281 549 949 1388	