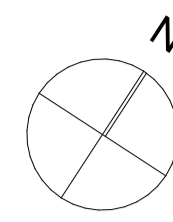
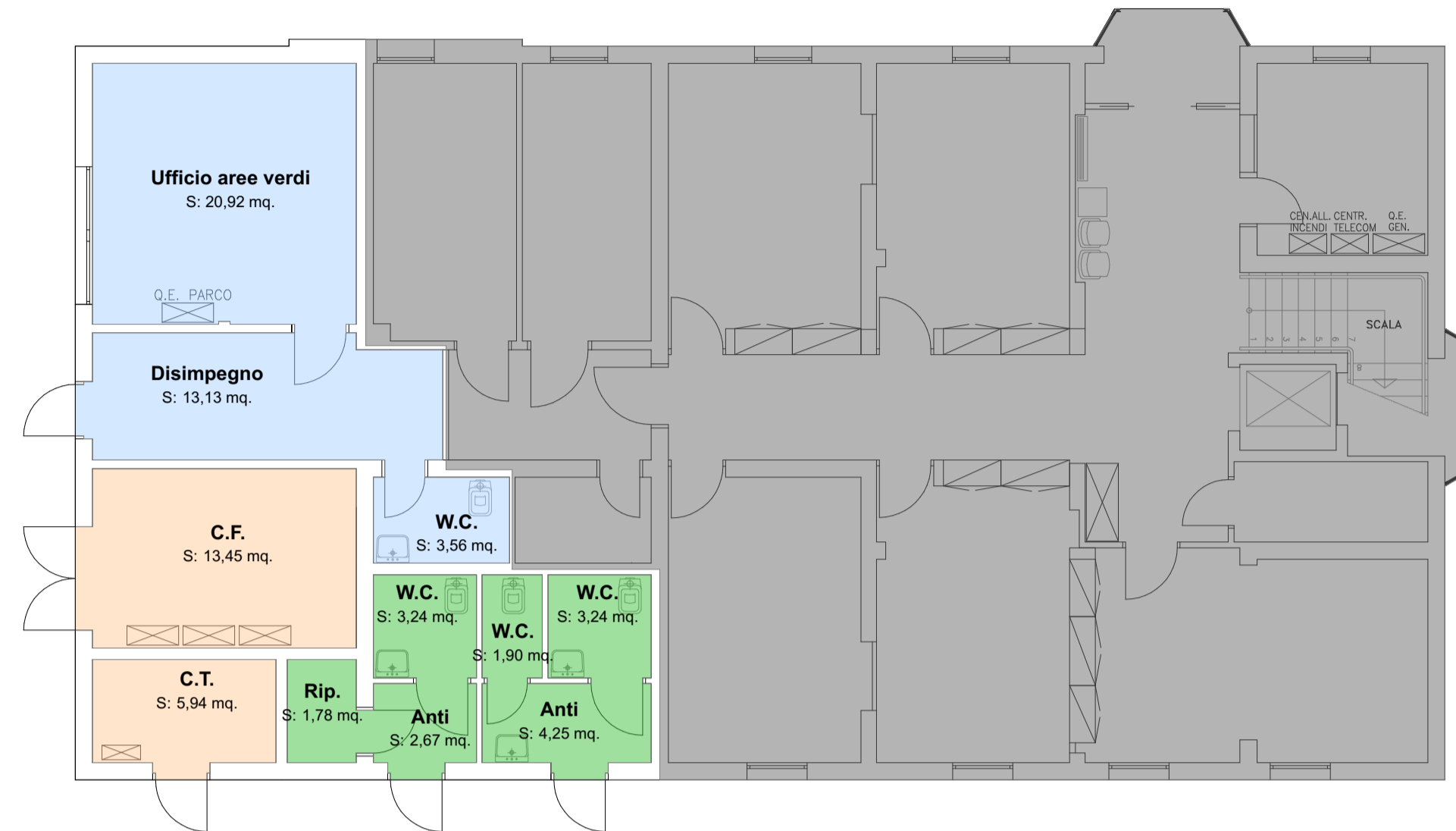


Particolare planimetria 1:100



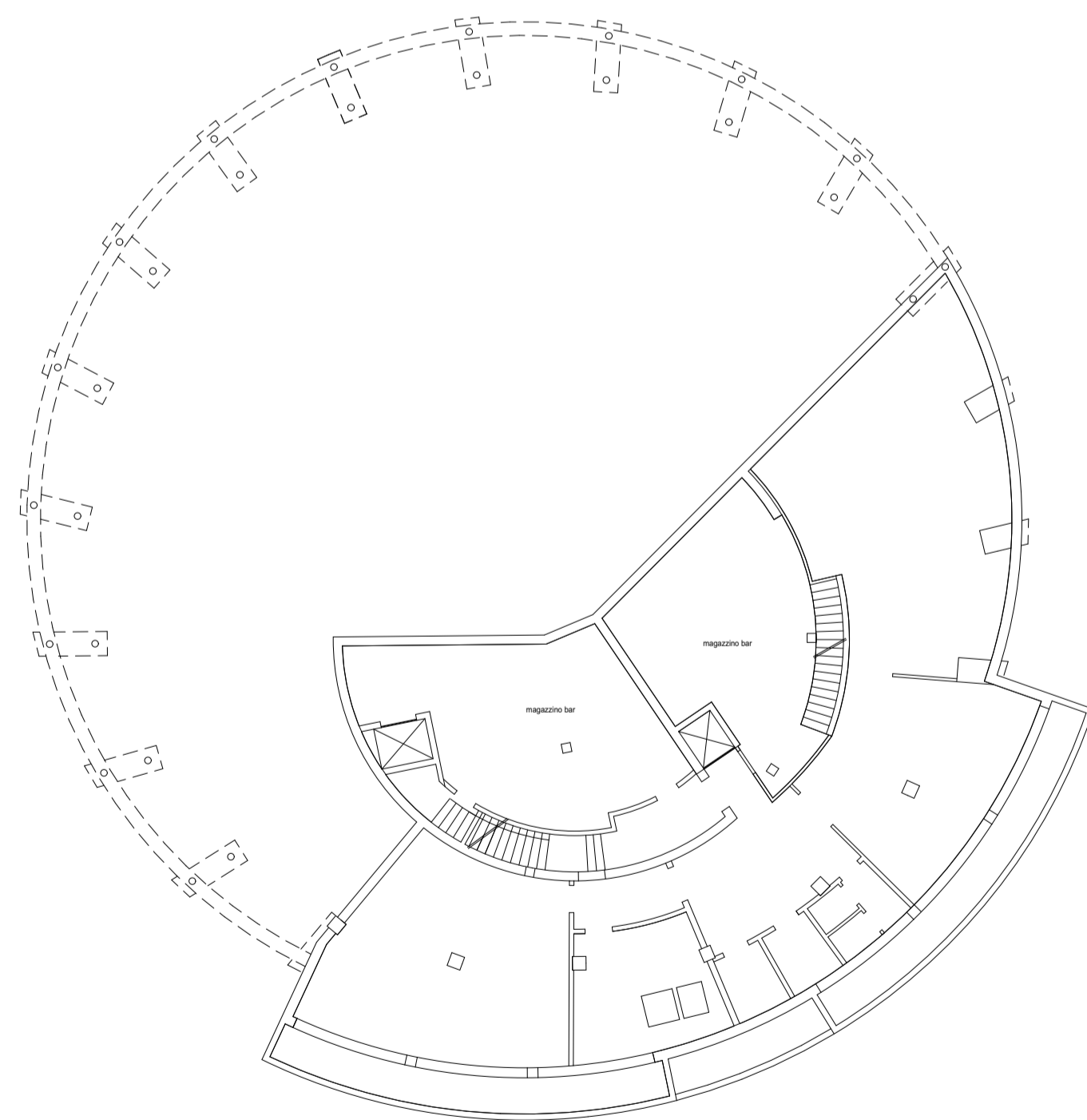
- Locali inseriti nel bando
- Locali tecnici inseriti nel bando
- Bagni pubblici inseriti nel bando
- Locali esclusi dal bando



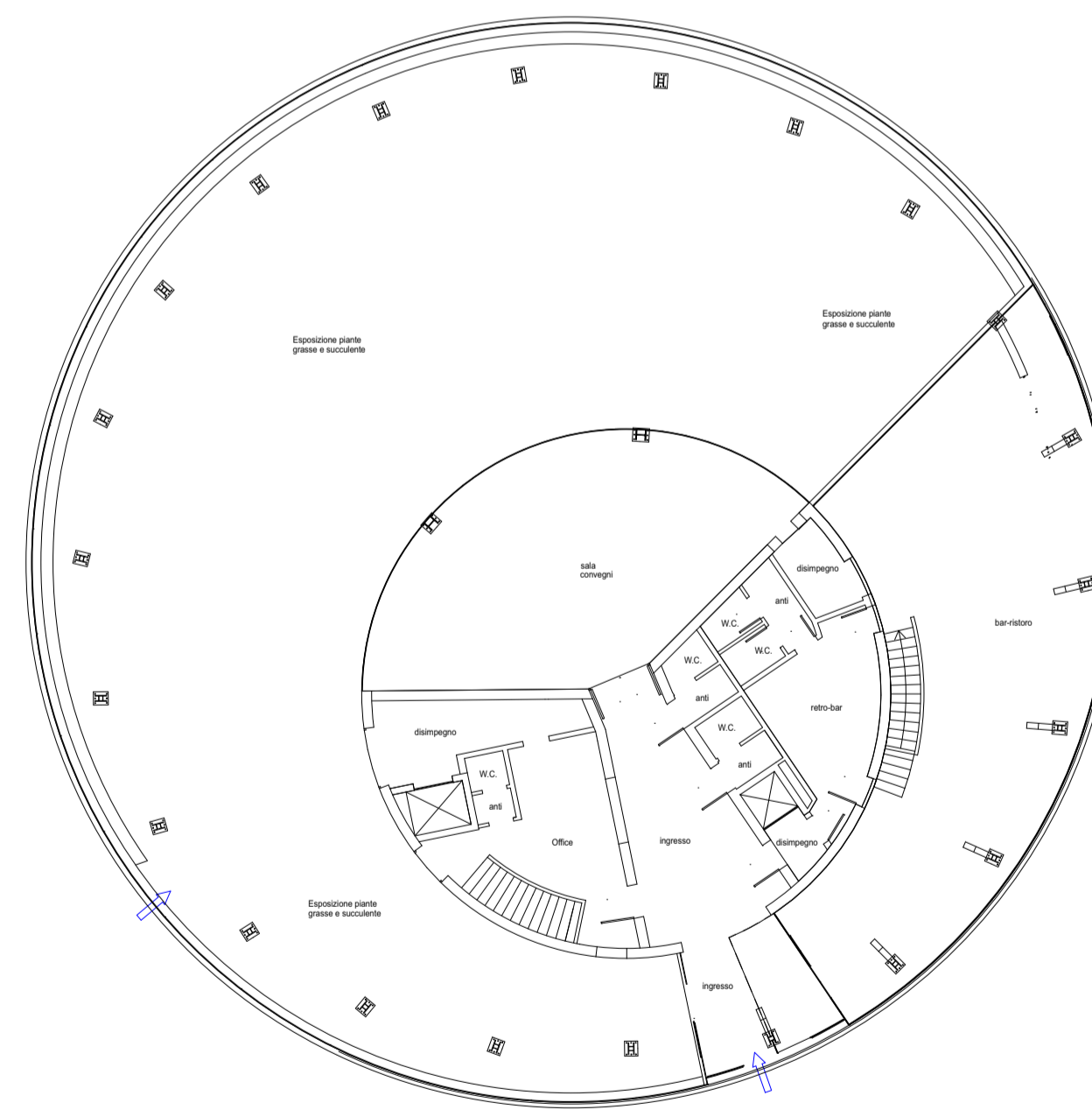
Pianta piano terra palazzina 1:100



Vista aerea



Piano interrato Giardino di Cristallo 1:200



Piano terra Giardino di Cristallo 1:200

Comune di Padova - Settore Verde, Parchi e Agricoltura Urbana
 via N. Tommaseo, 60 Padova
 tel.: +39.049.8204490- fax: +39.049.8207126

Gestione, custodia e manutenzione di parchi cittadini

**Parco d'Europa
 via Venezia - Pescarotto -
 Maroncelli - Zamboni**

data: Dicembre 2019

revisione:

Tavola numero:

2

Progettista:

Responsabile del procedimento:

dott. Degl'Innocenti Ciro

Riferimento: